

Fiche technique
(Janv. 2018)

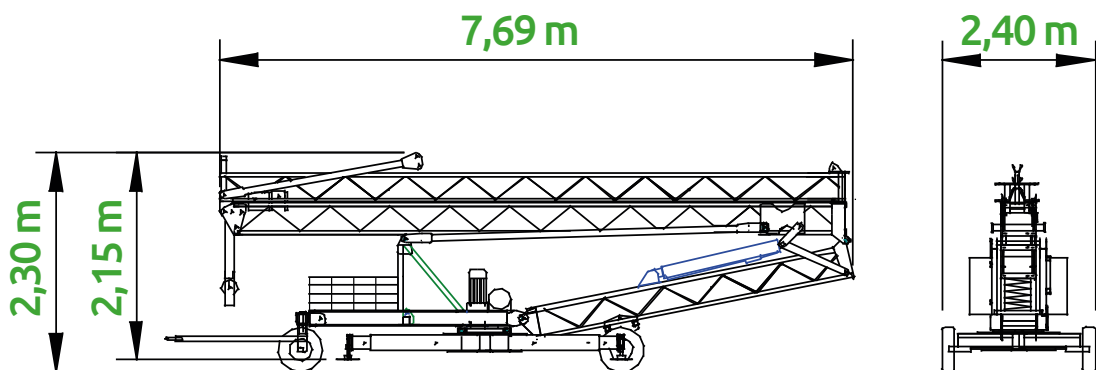
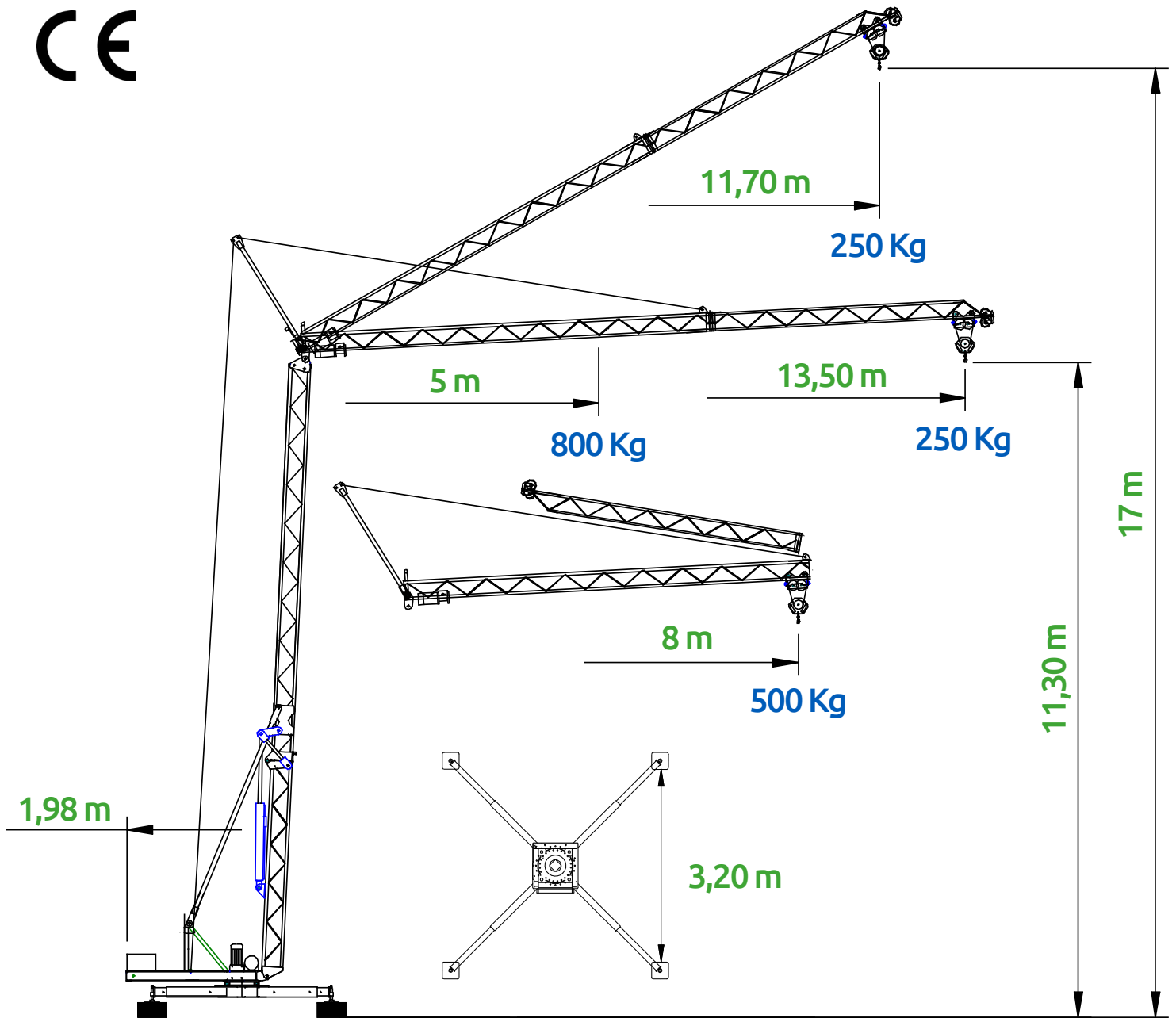
LT 12 RD XP

Lests permanents

MiDi
C R A N E S



CE



GRUE À MONTAGE RAPIDE MIDI LT 12 RD XP



MOTEURS (220 V)

Élévation	2,0 CV	triphasé
Rotation	0,5 CV	triphasé
Chariot	0,5 CV	monophasé
Hydraulique	1,0 CV	monophasé



CARACTÉRISTIQUES PRINCIPALES	FLÈCHE HORIZONTALE	FLÈCHE INCLINÉE
Tension - monophasé	220 V	
Puissance nécessaire	2500 W	
Hauteur flèche / crochet	12 / 11,30 m	18 / 17 m
Longueur maximum	13,50 m	11,70 m
Charge maximum bout de flèche	250 Kg	
Charge maximum	800 Kg	400 Kg
Portée à charge maximum	5 m	9 m
Poids total	3500 Kg	
Contrepoids - COMPRIS DANS LA STRUCTURE		
Tous les contrepoids sont constamment sur la grue, même pendant le transport. Il n'est pas nécessaire d'ajouter plus de contrepoids pour le montage et le travail.		
Distance entre béquilles de nivelation	3,20 m	
Rayon de rotation à la base	1,98 m	
Longueur avec la flèche repliée	8 m	7 m
Charge bout de flèche avec la flèche repliée	500 Kg	400 Kg
Armoire électrique avec boutons d'arrêt		
Variateur de fréquence pour la rotation et l'élévation		
2 vitesses d'élévation	8 mpm - 16 mpm	
Montage hydraulique de flèche et colonne		

DIAGRAMME DE CHARGES

PORTÉE (m)		5	6	7	8	9	10	11,70	12	13,5
Flèche horizontale		800	675	-	450	-	350	-	275	250
Inclinée 30°	Kg	-	-	-	-	400	330	250	-	-
1/2 flèche		800	690	585	500	-	-	-	-	-

DISPOSITIFS DE SÉCURITÉ

- Limiteur de charge maximum
- Limiteur de moment d'inertie
- Limiteur de course du chariot
- Limiteur de course de crochet
- Limiteur de rotation
- Limiteur de 2ème vitesse
- Dispositif automatique antichute du chariot en position 1/2 flèche

MiDi

C R A N E S

l i f t i n g e a s y



Z.I N° 3 - 58 route de l'Isle d'Espagnac - B.P. 90553 - 16160 GOND-PONTOUVRE - Tél : 05 45 68 24 33 - Fax : 05 45 69 01 13

Société par actions simplifiée au capital de 150 000 € - R.C.S. ANGOULÊME B 306 216 235 - C.C.P. 2989 32 V BORDEAUX

Z.A Saltgourde - 24430 MARSAC S/ISLE - Tél : 05 53 04 87 22 - Fax : 05 53 04 79 32
Av. Louis Lumière - Z.I. Périgny 17180 PÉRIGNY - Tél : 05 46 44 48 93 - Fax : 05 46 44 13 24
8A, rue Georges Claude - Z.A. - 17640 VAUX S/MER - Tél : 05 46 23 95 25 - Fax : 05 46 23 96 11
122, cours Paul Doumer - 17100 SAINTES - Tél : 05 46 95 06 60 - Fax : 05 46 74 39 11

www.mazeau.fr

